



特殊用途针

SAN™ 10和SAN™ 10 XS

用于柔和处理精细和超精细纺织面料

GROZ-BECKERT

Groz-Beckert KG

Parkweg 2, 72458 Albstadt, 德国

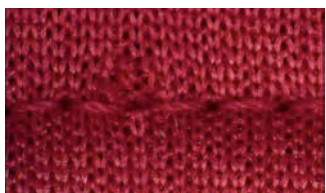
电话 +49 7431 10-0, 传真 +49 7431 10-2777

contact-sewing@groz-beckert.com

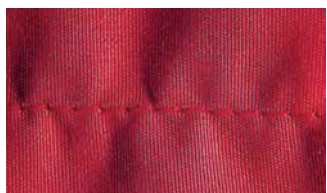
www.groz-beckert.com

处理精细针织物和机织物的重大挑战

缝纫精细面料很多时候都很困难：如果缝针太粗，会导致布料受损或接缝起皱。而缝针过细则会造成跳线、断线或断针。



布料受损



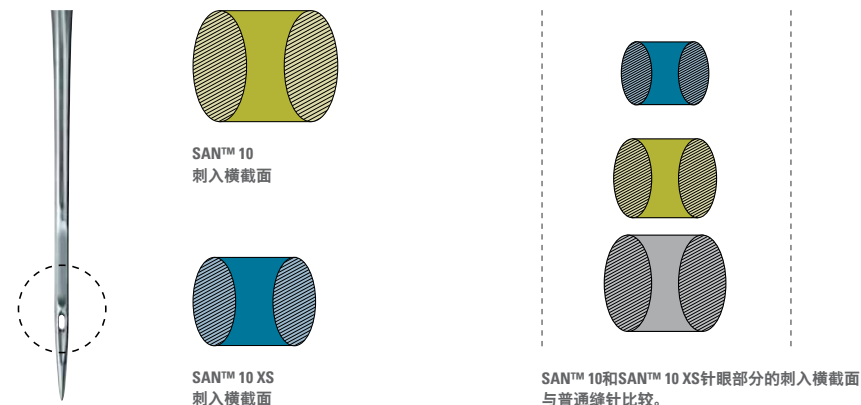
接缝起皱



跳线

特殊用途针SAN™ 10: 保护布料、更加稳定

特殊用途针SAN™ 10将保护布料与缝针充分稳定的特点结合起来。这款缝针形状纤细，针眼部分的刺入横截面更小，减少了缝针刺入时给线圈造成的负荷。这样可减少线圈断裂。同时，特殊的针杆部位形状可确保缝针具有充分的稳定性，从而避免断针。



特殊用途针SAN™ 10 XS: 处理缝料更加柔和

对于超精细或非常难缝的材料，全新设计的SAN™ 10 XS能够更加柔和地进行处理。圆柱形针杆使缝针能够柔和地刺入缝料，避免缝料受损。不过，这款缝针极其纤细的几何形状同时也削弱了其稳定性，因此建议将SAN™ 10 XS主要应用于防止布料受损最为重要的领域。此外还建议选用尽可能细的缝线。



特殊用途针SAN™ 10的优势:

- 提高接缝质量,同时保护布料
- 避免跳线
- 减少断针
- 可在缝针粗细相同的情况下使用更粗的缝线(因为针眼更大)



特殊用途针SAN™ 10

特殊用途针SAN™ 10 XS的优势:

- 最高程度保护缝料
- 最小的刺孔



特殊用途针SAN™ 10 XS

SAN™ 10和SAN™ 10 XS产品范围

缝针系列	针号范围						
	55	60	65	70	75	80	90
DBx1 SAN™ 10 FFG	•	•	•	•	•	•	
DBx1 SAN™ 10 R	•	•	•				
DBx1 SAN™ 10 XS FFG		•	•	•			
B 27 SAN™ 10 FFG	•	•	•	•	•	•	
B 27 SAN™ 10 FG					•		
B 27 SAN™ 10 XS FFG		•	•	•			
62 x 57 SAN™ 10 FFG				•		•	
B 63 SAN™ 10 FFG	•	•	•	•	•	•	•
B 63 SAN™ 10 FG				•			
UY 118 SAN™ 10 FFG		•	•		•	•	
UY 128 SAN™ 10 FFG	•	•	•	•	•	•	
UY 128 SAN™ 10 RG	•						
UY 128 SAN™ 10 FG		•			•		

格罗茨-贝克特建议将SAN™ 10应用于:

- 容易受损的缝料,特别是精细的针织和经编针织面料*
- 必须用较低的转速和较细的缝针进行处理的敏感缝料
- 使用膨体纱和弹力纱

格罗茨-贝克特建议将SAN™ 10 XS应用于:

- 非常容易受损的缝料,特别是精细和超精细的针织、经编针织和机织面料*
- 必须用较低的转速和非常细的缝针进行处理的非常敏感的缝料
- 容易造成大刺孔开口的缝料

* 纺织品的可缝韧性还受到面料的整理工艺、质量和室内空气环境的影响。

缝针系列	针号范围						
	55	60	65	70	75	80	90
UY 128 KK SAN™ 10 FFG			•	•			
UY 128 SAN™ 10 XS FFG		•	•	•			
134 SAN™ 10 R	•						
134 SAN™ 10 FFG	•	•	•	•	•	•	
134 SAN™ 10 SKL			•	•	•		
134 SAN™ 10 XS FFG		•	•	•			
134 SAN™ 10 XS RS			•	•			
134-35 SAN™ 10 FFG			•	•	•		
751 SAN™ 10 FFG		•					
MY 1014 H SAN™ 10 FFG			•	•	•		
MY 1014 H SAN™ 10 XS FFG		•	•				